



Kvalitet. Styrke. Siden 1969.





Kvalitet. Styrke. Siden 1969.

#### F A K T A

Etableret oktober 1969.

Datterselskaber 6. Koncernomsætning ca. 2,0 mia. DKK.

Egenkapital 275 mio. DKK.

Ansatte 600. Produktionsareal 70.000 m<sup>2</sup>.

Årligt forbrug stål 45.000 tons.

Årligt forbrug beton 55.000 tons.



**DS Gruppen**

Kvalitet. Styrke. Siden 1969.

## Stærke værdier holder længe

---

Da mine bedsteforældre i 1969 gav min far lov til at producere mindre stålkonstruktioner på deres landejendom uden for Hobro, var der næppe nogen af dem, der forudså, at iværksættertrangen skulle udvikle sig til en milliardkoncern inden for stål og beton.

Men sådan gik det. Stålkonstruktionerne blev flere og større. Nye kompetencer og produkter blev opdyrket og købt til. Og drevet af min fars fine sans for kvalitet og hans ukuelige vilje til at betræde nye veje, voksede virksomheden støt og blev til en af Europas førende.

I dag er DS Gruppen en af Europas førende industrikoncerner inden for stål og beton. Og selvom min far i 2015 overlod tøjlerne til mig, er vi stadig solidt forankret i de stærke værdier og den særlige ånd, der har præget virksomheden lige siden de allertidligste år.

På de følgende sider kan du læse historien om det, der startede i en lade uden for Hobro. Du kan også læse om DS Gruppen og de selskaber, koncernen udgøres af i dag.



God læselyst.

Mads Møller Hansen

Indehaver og koncerndirektør





**DS Gruppen**

Kvalitet. Styrke. Siden 1969.

## Historien om DS Gruppen

---

DS Gruppen er en historie om idérigdom, virkelyst, handlekraft og vision. Men det er frem for alt en historie om ordentlighed. Om aldrig at gå på kompromis med hverken moral eller kvalitet. Og om at skabe løbende vækst på et solidt fundament af købmandskab, kundeservice og kompetence.

Historien tager sin begyndelse i 1969, hvor Svend Møller Hansen, som rejsemontør for Dronningborg Maskinfabrik, befinder sig i Irland. Under opholdet hjælper Svend Møller Hansen en lokal smed, der laver stålkonstruktioner. Det inspirerer den unge dansker til kort efter hjemkomsten at starte sin egen produktion af stålkonstruktioner. I første omgang på lånte kvadratmeter i forældrenes lade, men allerede året efter i en nyopført produktionsbygning i Hobro.

Fortællingen har fået sit første kapitel. Og herfra går det slag i slag. Milepæl efter milepæl. I dag er fortællingen således fyldt med udvidelser, opkøb og nye markeder, der tilsammen har skabt en af Danmarks største og mest solide byggekonger inden for stål og beton. Stadig med familien Møller Hansen for bordenden. Og stadig med de samme værdier og den samme ordentlighed, der blev grundlagt i 1969.

---

*Der er en særlig ånd, der kendetegner hele koncernen.*

*Den handler om troværdighed, kvalitet og gode håndværksmæssige dyder.*



Mads Møller Hansen

Svend Møller Hansen



DS Gruppen A/S · D S Industrivej 6 · DK-9500 Hobro  
[www.ds-gruppen.dk](http://www.ds-gruppen.dk)







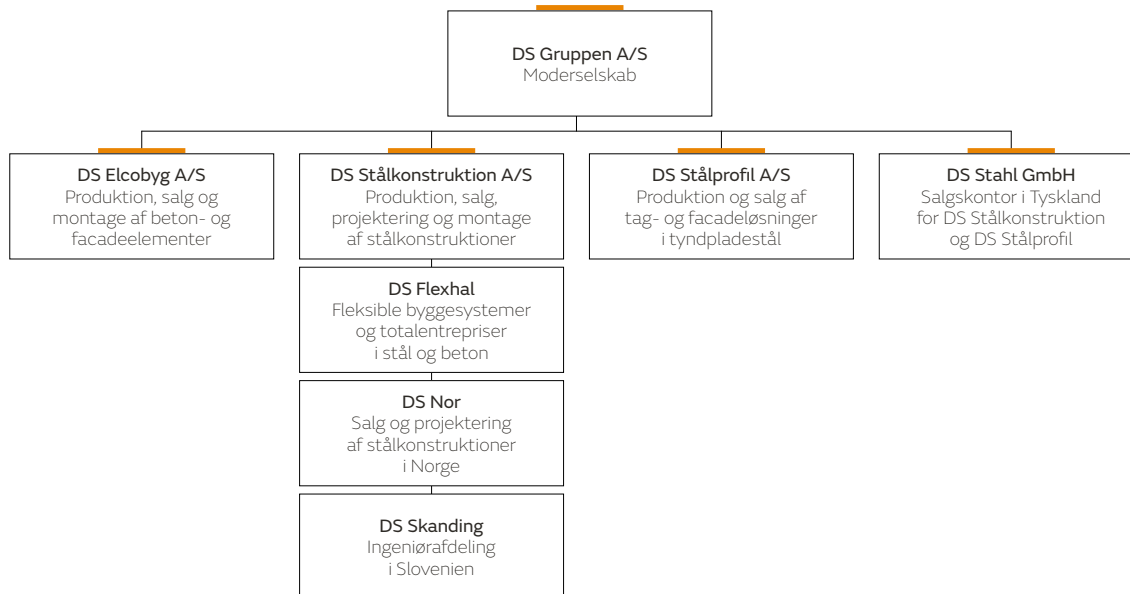
**DS Gruppen**

Kvalitet. Styrke. Siden 1969.

## Styrken findes i fællesskabet

---

Selskaberne i DS Gruppen favner tilsammen den bredest mulige palet af erfaring, knowhow og kompetencer inden for alle typer byggeri i stål og beton. Samtidig sikrer en struktureret videndeling gennem hele værdikæden, at hver eneste kunde får en optimal byggeproces og det bedste resultat. Ligesom koncernens bundsolide økonomi sikrer kunderne en rolig nattesøvn.





DS Montage

DS Montage



**DS Stålkonstruktion**

HOBRO - DANMARK

TLF. +45 96 57 27 27



2646

www.ds-staal.dk

T 26000  
L 9800

XK 9



DS Stahl



DS Stålkonstruktion  
FÖRBI GÄDDA  
TEL. +46 90 57 27 27

DS Montage



DS Stålkonstruktion  
FÖRBI GÄDDA  
TEL. +46 90 57 27 27

AGROS

2433



---

DS Stålkonstruktion A/S · Samsøvej 2 · DK-9500 Hobro  
[www.ds-staal.dk](http://www.ds-staal.dk)





**DS Stålkonstruktion**

Kvalitet. Styrke. Siden 1969.

## Stort, småt – og helt igennem fleksibelt

---

DS Stålkonstruktion har mange styrker. Vi er fleksible. Vi kan levere. Og vi holder, hvad vi lover. Bare for at nævne tre.

Med en årlig produktion på mere end 30.000 tons er DS Stålkonstruktion i dag den ubestridte sværvægter i Norden, når det gælder fleksible kvalitetsløsninger i stål. Desuden har vi gennem datterselskabet DS Stahl skabt en solid position på det tyske marked.

Der er flere årsager til, at vi med årene er blevet det foretrukne leverandørvalg for både bygherrer og entreprenører. Og i virkeligheden udspringer de fleste af dem af den ånd, den forretningsmoral og den fleksibilitet, der kendetegner alle selskaberne i DS Gruppen. For eksempel at et ord er et ord. Punktum.

### **Stor spændvidde**

Såvel vores omfattende erfaring og knowhow som vores effektive projektorganisation og fleksible produktionsapparat gør os i stand til at imødekomme ethvert kundeønske. Fra et simpelt stålskelet på en bar mark til det arkitektonisk mest komplekse og udfordrende prestigebyggeri. Vi lader os heller ikke skræmme af store spændvidder. Af kreative bygningsdesigns. Eller af konstruktionsmæssige udfordringer, som ingen har løst før.

---

*Hos DS Stålkonstruktion er tingene først gjort,  
når de er gjort rigtigt.*







**DS Stålkonstruktion**

Kvalitet. Styrke. Siden 1969.

## Effektiv projektledelse

---

En af de ting, der for alvor skiller fårene fra bukkene i stålindustrien, er omfanget og kvaliteten af de byggetekniske kompetencer. Også her er DS Stålkonstruktion i førertrøjen. Det betyder, at vores kunder altid kan få klare svar, kompetent rådgivning og værdiskabende sparring. Uanset størrelsen og karakteren af deres byggeprojekt. Og uanset, om der er tale om danske eller internationale projekter.

Vi bygger desuden vores nære kunderelationer på en strømlinet projektorganisation, hvor faste projektledere følger hvert eneste byggeproces hele vejen. Fra første kontakt til succesfuld levering. Det er kundens garanti for et effektivt forløb, hvor tidsforbrug og omkostninger hele tiden holdes i kort snor.

### **Topmoderne produktion**

DS Stålkonstruktion råder over et samlet produktionsareal på hele 30.000 kvadratmeter med en af Nord-europas mest effektive maskinparker til både produktion og overfladebehandling.

Produktionen kvalitetssikres i henhold til ISO 9001.

### **DS Stålkonstruktion leverer løsninger til:**

Industribyggeri. Landbrugsbyggeri. Sportsanlæg. Erhvervsbyggeri.

---

Referenceeksempler: Lalandia, Billund. Punthusene, København. VM Bjerget, Ørestaden. JYSK park, Silkeborg. Brøndby Stadion. DS Arena, Hobro. Parken, København. Rockwool, Vamdrup. Sydbank Park, Haderslev. Landssygehuset, Færøerne. Bavarian Nordic, Kvistgård. Billund Lufthavn. Flere referencer på [www.ds-staal.dk](http://www.ds-staal.dk)





DS Flexhal · Samsøvej 2 · DK-9500 Hobro  
[www.ds-flexhal.dk](http://www.ds-flexhal.dk)





**DS Flexhal**

Kvalitet. Styrke. Siden 1969.

## Totalentreprise med indbygget fleksibilitet

---

DS Flexhal opfører fleksible erhvervsbyggerier i stål og beton – og i totalentreprise med stort T. Som i Tryghed.

Hos DS Flexhal får du en projektorienteret partner, der favner hele processen. Samtidig har vi alle de kompetencer, der er nødvendige for at sikre et perfekt byggeri, ligesom vi har både knowhow og erfaring til at rådgive dig i alle faser, fra den indledende idéudvikling og projektering til overdragelsen af dit nøglefærdige byggeri.

Vores fokus er hele tiden på at lytte til dine ønsker, forstå dine behov, udvise fleksibilitet og levere den højst mulige kvalitet gennem en stramt styret proces. Uanset om du står over for et traditionelt byggeri eller et erhvervsbyggeri i den innovative ende af skalaen, er vi således klar til at udvikle, projektere, dimensionere og opføre. Altid til en konkurrencedygtig pris. Og altid til tiden.

---

*Råhus eller nøglefærdigt byggeri?*

*Vi leverer begge dele til tiden. Til prisen. Og helt fri for bekymringer.*





**DS Flexhal**

Kvalitet. Styrke. Siden 1969.

## Fra behov til beslutning på kortest mulig tid

---

Med en flad og fleksibel organisation er vejen fra behov til beslutning kort hos DS Flexhal. Vores medarbejdere har med andre ord både evne, vilje og pligt til at tænke selv og træffe hurtige beslutninger på egen hånd. Du får desuden en fast kontakt hos DS Flexhal gennem hele samarbejdet. Det styrker tilliden og giver større overblik, bedre kommunikation og maksimal tryghed.

### **DS Flexsystemer**

En af grundstenene i vores succes hedder DS Flexsystemer. Enkeltvis eller kombineret giver disse byggesystemer en udtalt frihed til at imødekomme både arkitektoniske og konstruktionsmæssige ønsker.

### **DS Flexhal leverer følgende typer byggeri i totalentreprise:**

Lager- og logistikbyggeri. Administrationsbyggeri. Industribygninger. Erhvervsbyggeri. Idræts- og sportsanlæg.

---

Referenceeksempler: Jysk Distributionscenter, Uldum. Total Produce Nordic, Køge. København Fur, Glostrup. PostNord TPL og HUB, Køge. Urtekram, Hobro. Mertz, Maribo. Eurowind, Hobro. DSV, Øm. Brøndby Stadion. Haldor Topsøe, Frederikssund. DSV HQ, Hedehusene. Esbjerg Gods. Flere referencer på [www.ds-flexhal.dk](http://www.ds-flexhal.dk)







DS Elcobyg A/S · Hadsundvej 8 · DK-9500 Hobro  
[www.ds-elcobyg.dk](http://www.ds-elcobyg.dk)





**DS Elcobyg**

Kvalitet. Styrke. Siden 1969.

## Helstøbte løsninger til moderne betonbyggeri

---

Beton giver uendelige muligheder for kreative, funktionelle og fleksible kvalitetsbyggerier i enhver tænkelig form og størrelse.

Hos DS Elcobyg bruger vi vores omfattende knowhow og mangeårige erfaring til at skabe individuelle byggerier. Altid i den optimale kvalitet. Altid til aftalt tid. Og altid til en helt igennem konkurrencedygtig pris.

### **Viden giver værdi**

DS Elcobygs forretningsmæssige succes er stærkt forankret i en både bred og dyb viden om betons egenskaber og muligheder. En knowhow, vi bringer ind i hvert eneste byggeprojekt for at sikre kunden den helt rigtige løsning i forhold til beregning, proces, kvalitet og økonomi. Du kan med andre ord få kvalificeret sparring og rådgivning lige fra de tidligste faser af idéudvikling og projektering.

En anden vigtig faktor er den stærke kombination af fleksibel produktion og stram projektstyring, der altid har kendetegnet DS Elcobyg. Med eget betonværk kan vi levere hurtigere og mere kundetilpasset end de fleste, ligesom vores produktionsapparat gør os særdeles skarpe på prisen – selv ved komplekse etagebyggerier.

---

*I 25 år har DS Elcobygs kvalitetssikringssystem været certificeret i henhold til DS/EN ISO 9001.*





**DS Elcobyg**

Kvalitet. Styrke. Siden 1969.

## Vores rådgivere er med dig. Hele vejen

---

Beton åbner portene til en verden af arkitektoniske og funktionelle muligheder. Det kræver til gengæld en solid indsigt og erfaring at få det optimale ud af et betonbyggeri. Derfor lægger DS Elcobyg stor vægt på at rådgive hver eneste kunde. Og gerne så tidligt i processen som muligt, da det ofte allerede i idéfasen vil skabe værdi for projektet at lade vores erfarne konsulenter byde ind med sparring og svar.

Vi tilbyder også projekteringsbistand og dimensionering, når du skal bestille dine betonelementer, ligesom DS Elcobyg giver projekterende kunder adgang til vores omfattende detailbibliotek.

### **Spræng rammerne**

Betonelementer har gennemgået en markant udvikling gennem de seneste årtier. I dag er det derfor muligt at arbejde med en helt anden kreativ frihed og at sprænge de æstetiske rammer. Både når det gælder anvendelse, indretning og facadefarver. Også på de områder kan du med fordel trække på vores konsulents knowhow og mangeårige erfaring inden for betonbyggeri.

### **DS Elcobyg leverer løsninger til:**

Boligbyggeri. Erhvervsbyggeri. Institutionsbyggeri. Landbrugsbyggeri.

---

Referenceeksempler: VM Bjerget, Ørestaden. 8tallet, Ørestaden. DSV, Malmø. Logistikparken, Brabrand. Kubehusene, København S. Camp Logos, Viborg. Bassin 7, Aarhus. Bestseller, Middelfart. Rørfabrikken, Horsens. Havnetrekanten, Horsens. Total Produce Nordic, Køge. Flere referencer på [www.ds-elcobyg.dk](http://www.ds-elcobyg.dk)





---

DS Staalprofil A/S · Andrupvej 9 · DK-9500 Hobro  
[www.ds-staalprofil.dk](http://www.ds-staalprofil.dk)





 **DS Stålprofil**



**DS Stålprofil**

Kvalitet. Styrke. Siden 1969.

## Styrke på alle fronter

---

Kreative løsninger, nye profiler og et bredt program af farver og overfladebelægninger har gjort tyndpladestål til et populært valg på både tag og facade.

I en ikke så fjern fortid var tyndpladestål noget, der først og fremmest blev valgt til tag og facader på bygninger, hvor kravene til æstetik og funktionalitet var små.

Sådan er det ikke mere. Langt fra. Med innovative og fremsynede producenter som DS Stålprofil i spidsen har både arkitekter, entreprenører og bygherrer i stor stil overgivet sig til de profilerede stålplader. Både ud fra arkitektoniske hensyn, og fordi tag- og facadekonstruktioner i tyndpladestål udmærker sig på andre vigtige parametre som pris, montagetid, vægt, levetid og vedligeholdelse.

### **Kreativitet og innovation**

Gennem mange år har DS Stålprofil været med til at rykke grænserne for effektivt og moderne byggeri, bl.a. ved at give arkitekter og bygherrer helt nye muligheder. Vores brede program af kvalitetsprodukter favner således klassiske profiler som Sinus og Trapez, men udvikles samtidig løbende med kreative nyskabelser. To gode eksempler er Format og Nordic Klikfals, der begge har vundet adskillige arkitekthjerter i både Danmark og udlandet. Og som er bogstavelige udtryk for den innovative tankegang, der har gjort DS Stålprofil til en af de førende i vores marked.

---

*DS Stålprofil beskytter, beklæder og  
begejstrer i alle typer byggeri.*



18



**DS Stålprofil**

Kvalitet. Styrke. Siden 1969.

## Rådgivning og beregning

---

Ud over et stærkt produktprogram og en ensartet høj kvalitet er DS Stålprofils position i høj grad blevet befæstet gennem vores kompetente rådgivning. En professionel service, der ud over valg af produkt og overfladebelægning også indbefatter tilbud om at lave korrekt opmåling på byggepladsen, udarbejde detaljerede montageplaner og ikke mindst udføre de vigtige, statiske beregninger til et byggeprojekt.

### **Produktion og logistik**

DS Stålprofils produkter udvikles, designes og fremstilles i vores egne moderne faciliteter i Danmark. Det gør samtidig vores logistik yderst fleksibel og effektiv til daglig glæde for vores hundredvis af kunder i Danmark og på de øvrige europæiske markeder.

### **Tysk succes**

Gennem de seneste år har DS Stålprofils eksport kun bevæget sig i én retning. Op. Særligt i Tyskland har vi fået et solidt fodfæste og udbygger dagligt vores kundeportefølje takket være den aktive tilstedeværelse gennem salgsselskabet DS Stahl.

### **DS Stålprofil leverer tag- og facadeløsninger til:**

Landbrugsbyggeri. Erhvervsbyggeri. Industribyggeri. Sportsanlæg. Institutionsbyggeri. Boliger og fritidshuse. Lystejendomme.

---

Referenceeksempler: Lisbjerg Bakke, Aarhus. TV2 Nord, Aabybro. Knuthenborg Safaripark. DS Arena, Hobro. PostNord TPL, Køge. Color Print, Vadum. Racehall, Viby J. Citröen, Viborg. Brøndby Stadion. JYSK park, Silkeborg. Engparken Ældrecenter, Rørbæk. Akselholm Slot, Hjørring. Flere referencer på [www.ds-staalprofil.dk](http://www.ds-staalprofil.dk)





**DS Stahl**

Kvalitet. Styrke. Siden 1969.

## Stål og styrke i Tyskland

---

Både DS Stålkonstruktion og DS Stålprofil har gennem årene opbygget en stærk position på det tyske marked. Og siden 2001 har vi serviceret vores stålkunder syd for grænsen fra det fælles datterselskab DS Stahl GmbH med domicil i Sittensen mellem Hamborg og Bremen.

Med den strategiske placering og et særdeles kompetent og erfarent team af tyske salgsfolk, projektledere og montører er vi altid tæt på de tyske kunder. Kombineret med de to moderselskabers spidskompetencer inden for rådgivning, beregning og produktion resulterer det i stærke synergier, der gør DS Stahl til en foretrukken partner for stadig flere tyske arkitekter, entreprenører, rådgivere og bygherrer.

---

*Et ord er et ord, og kvalitet spiller en afgørende rolle i alle DS-selskabernes handlinger. Og det skaber synergi og sammenhæng på tværs af koncernen.*





**DS Elcobyg**  
Dokumentation  
PANEL KÄRRE  
KÄRRE V. 02000  
E LÄMNING V. 02000  
VÄRDE 0,0000  
PÅR 0,0000  
DÄR 0,0000

**DS Elcobyg**  
Dokumentation  
PANEL KÄRRE  
KÄRRE V. 02000  
E LÄMNING V. 02000  
VÄRDE 0,0000  
PÅR 0,0000  
DÄR 0,0000

**DS Elcobyg**  
Dokumentation  
PANEL KÄRRE  
KÄRRE V. 02000  
E LÄMNING V. 02000  
VÄRDE 0,0000  
PÅR 0,0000  
DÄR 0,0000







**DS Nor**

Kvalitet. Styrke. Siden 1969.

## En stærk stålpartner i Norge

---

I takt med at DS Stålkonstruktions position på det norske marked voksede støt, voksede også behovet for at være tættere på kunderne og byggeprojekterne. I 2011 etablerede vi derfor datterselskabet DS Nor med domicil i Kristiansund.

DS Nor servicerer vores norske kunder med præcis de samme kreative og konstruktionsmæssige spidskompetencer som DS Stålkonstruktion. Samtidig trækker datterselskabet naturligvis på den effektive produktionskapacitet i Hobro og kan derfor levere stålkonstruktioner af høj kvalitet. Til tiden – og til en konkurrencedygtig pris.

---

Referenceeksempler: REMA 1000, Vintersbro, Haugarhallen, Haugesund, Posten Ålesund, Brdr. Sunde, Oslo, Vestbase, Norge, Vikingehallen, Stavanger, Trysil Vask og Rens, REMA 1000, Husnes, Orla Tronrud. Flere referencer på [www.ds-staal.no](http://www.ds-staal.no)





**DS Gruppen**

Kvalitet. Styrke. Siden 1969.

## En ansvarlig miljø- og arbejdsmiljøpolitik

---

Ansvarlighed har alle dage fyldt meget hos DS Gruppen og de enkelte selskaber. Det gælder i vores relation til kunder og partnere. Og det gælder i vores måde at bidrage proaktivt og positivt til såvel det interne som det eksterne miljø.

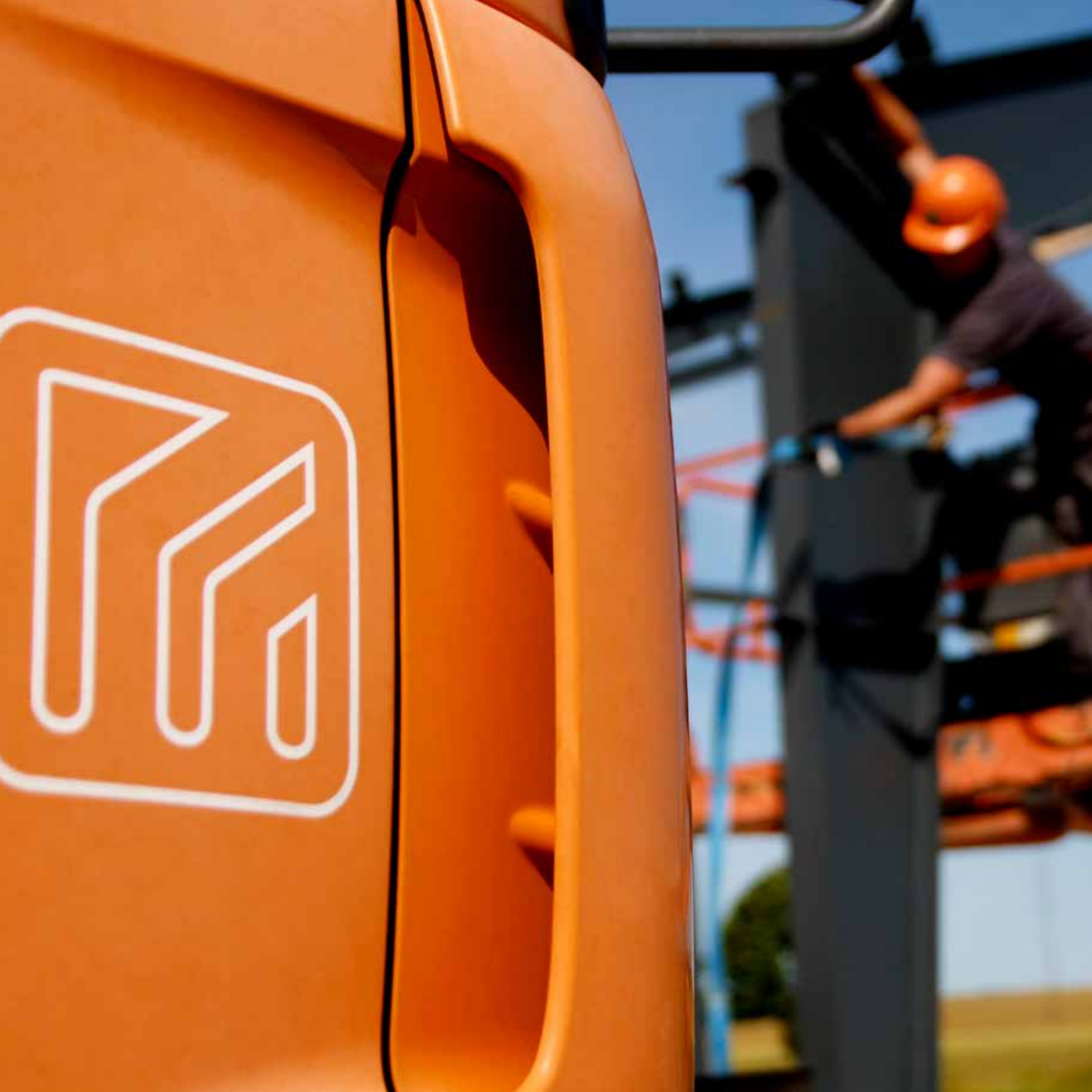
Hensynet til klimaet og vores fælles miljø er et vigtigt pejlemærke for vores måde at drive virksomhed på. Hvor det er teknisk og økonomisk muligt tænker vi således miljøaspektet ind allerede i projekterings- og planlægningsfasen af et byggeprojekt. Samtidig søger vi til stadighed at optimere vores produktionsmetoder for at gøre dem så rationelle og bæredygtige som overhovedet muligt.

### **Arbejdsmiljø**

Hos DS Gruppen har vi konstant fokus på sikkerhed og sundhed for vores medarbejdere. Det er ganske enkelt selve kernen i koncernens menneskesyn. For at sikre en smidig og effektiv beslutningsproces i spørgsmål om arbejdsmiljø har vi decentraliseret den del af organisationen. Alle daglige beslutninger om arbejdsmiljø træffes således ude i de enkelte arbejdsmiljøgrupper. Vi arbejder samtidig struktureret og målrettet på at forebygge arbejdsbetingede skader. En vigtig faktor i den sammenhæng er den grundige instruktion og oplæring, der sikrer, at nyansatte og specielt unge og uerfarne medarbejdere fra første dag på jobbet er fortrolige med vores sikkerhedsregler og -procedurer.

---

*Hensynet til klimaet og vores fælles miljø er et vigtigt pejlemærke for vores måde at drive virksomhed på.*









**DS Gruppen**

Kvalitet. Styrke. Siden 1969.

## Kvalitet siden 1969

---

Når det kommer til kvalitet, har vi altid sat barren højt. Meget højt. Uanset om vi leverer løsninger i stål eller beton (eller begge dele), kender vi kun én kvalitet. Den bedste. For at sikre en ensartet høj kvalitet i alle led, er alle selskaber i DS Gruppen certificeret efter kvalitetsstyringssystemet DS/EN ISO 9001. Det betyder i praksis, at alle processer styres ud fra faste rammer – og med løbende forbedringer som mål.

Vi kvalitetssikrer vores underentreprenørers ydelser efter de samme standarder, og vi auditerer løbende kvalitetssikringen ved både egenkontrol og gennem et eksternt certificeringsorgan.

---

*I alle DS Gruppens selskaber sætter vi barren højt og arbejder derfor kun med én kvalitet. Den bedste.*





DS Montage

DS Montage

DS Montage

DS Stahl

DS Montage

VOLVO

FH

PP 9891

AV 87 091

BB 24 029

PY 55 170

# Milepæle

- 1969 Svend Møller Hansen starter produktion af stålkonstruktioner i forældrenes lade.
- 1970 Første produktionsbygning opføres på Jyllandsvej i Hobro.
- 1974 Hundested Stål overtages for at kunne producere tættere på det sjællandske marked.
- 1975 Dansk Stålprofil etableres; først som handelsafdeling for Dansk Stålkonstruktion, men få år senere med egen produktion af tyndplader og stålåse.
- 1985 OPKØB: Elcobyg, Danmarks ældste betonelementfabrik.
- 1987 OPKØB: ABC Stål og Coating i Rødekro.
- 1989 DS Stålkonstruktion bygger ny, lang fabriksbygning i Hobro på Læsøvej.
- 1997 OPKØB: Fabrin ved Hobro.
- 1998 OPKØB: Sønderjyllands Maskinfabrik (SM).  
SM etablerer produktion af tårne til vindmølleindustrien. I 2000-2002 udvides der med yderligere to møllelinjer i produktionen. Fabrikken på Læsøvej (senere D S Industrivej) i Hobro udvides med 3.000 m<sup>2</sup>.
- 1999 Der etableres ny koncernstruktur med DS Gruppen som moderselskab og "DS" som fælles fornavn til alle selskaber.  
OPKØB: LandTek i Norge.
- 2001 DS Stahl GmbH etableres som fælles tysk salgsselskab for DS Stålkonstruktion og DS Stålprofil. Selskabet får domicil i Sittensen mellem Hamborg og Bremen.  
Læsøvej i Hobro skifter navn til D S Industrivej. Fabrikken udvides med yderligere 3.000 m<sup>2</sup>, ligesom der tilkøbes 192.000 m<sup>2</sup> industriareal for at sikre plads til fremtidig vækst.
- 2003 DS Flexhal flytter til ny bygning på Samsøvej og koncernen tilkøber 115.000 m<sup>2</sup> industriareal til fortsat vækst.  
OPKØB: DS Coating (det tidligere ABC Stål og Coating) overtager betonreoveringsfirmaet Otto Kaj i Kolding. Samtidig ændrer selskabet navn til DS Semaco.
- 2006 DS Stålkonstruktion samler hele sin produktion i nyopført produktionshal på D S Industrivej.
- 2007 DS SM udvider med yderligere to produktionslinjer specielt til store tårnsektioner. Der bygges samtidig ny malerhal til mølletårne og montagehal til offshorekonstruktioner.
- 2008 DS Stålprofil opfører nyt kontorhus i 3 etager på Andrupvej.
- 2009 OPKØB: DS Stålkonstruktion overtager aktiverne i konkursboet A-L Stål A/S i Skjern.
- 2010 DS Stahl udvider kontorfaciliteterne i Sittensen og opfører samtidig ny lagerhal til byggekomponenter.
- 2010 DS Stålkonstruktion udvider Hal B.
- 2011 DS Nor etableres i Kristiansund for at være tættere på de norske kunder.
- 2013 OPKØB: DS Stålkonstruktion overtager aktiverne i konkursboet Karl Molin Stålkonstruktioner A/S i Terndrup.  
DS Stålkonstruktion flytter fra Jyllandsvej til Samsøvej og fusioneres med DS Flexhal, DS Fabrin og DS Molin Stålkonstruktioner under ét firmanavn – DS Stålkonstruktion.  
DS Stålkonstruktion udvider sin plasmaskærehal i Hal C.
- 2014 SALG: DS SM sælges til amerikanske Valmont Industries Inc. som led i et generationsskifte.  
DS Stålkonstruktion udvider med kold lagerhal – Boltelager samt opfører Hal E.
- 2015 SALG: DS Semaco sælges til Ommen & Møller A/S.  
Svend Møller Hansen overdrager stafetten til sin søn Mads Møller Hansen, der tiltræder som koncerndirektør for DS Gruppen.  
DS Stålkonstruktion bygger endnu en kold lagerhal.
- 2016 DS Elcobyg udvider med ny kontorbygning.  
DS Flexhal etablerer salgs- og projektkontor i Albertslund.  
DS Stålkonstruktion opkøber ingeniørkontor i Slovenien, som navngives DS Skanding.
- 2017 DS Stålprofil udvider produktionen med 1.500 m<sup>2</sup>.  
DS Stålkonstruktion udvider lagerpladsen med 20.000 m<sup>2</sup>.
- 2019 DS Stålkonstruktion udvider med ny tilbygning til malerafdeling, svejseafdeling samt medarbejderfaciliteter.  
DS Gruppen fejrer koncernens 50-års jubilæum med fyldte ordrebøger, en stærk organisation og en bundsolid økonomi.



—

[www.ds-gruppen.dk](http://www.ds-gruppen.dk)