

DS STÅLPROFIL A/S



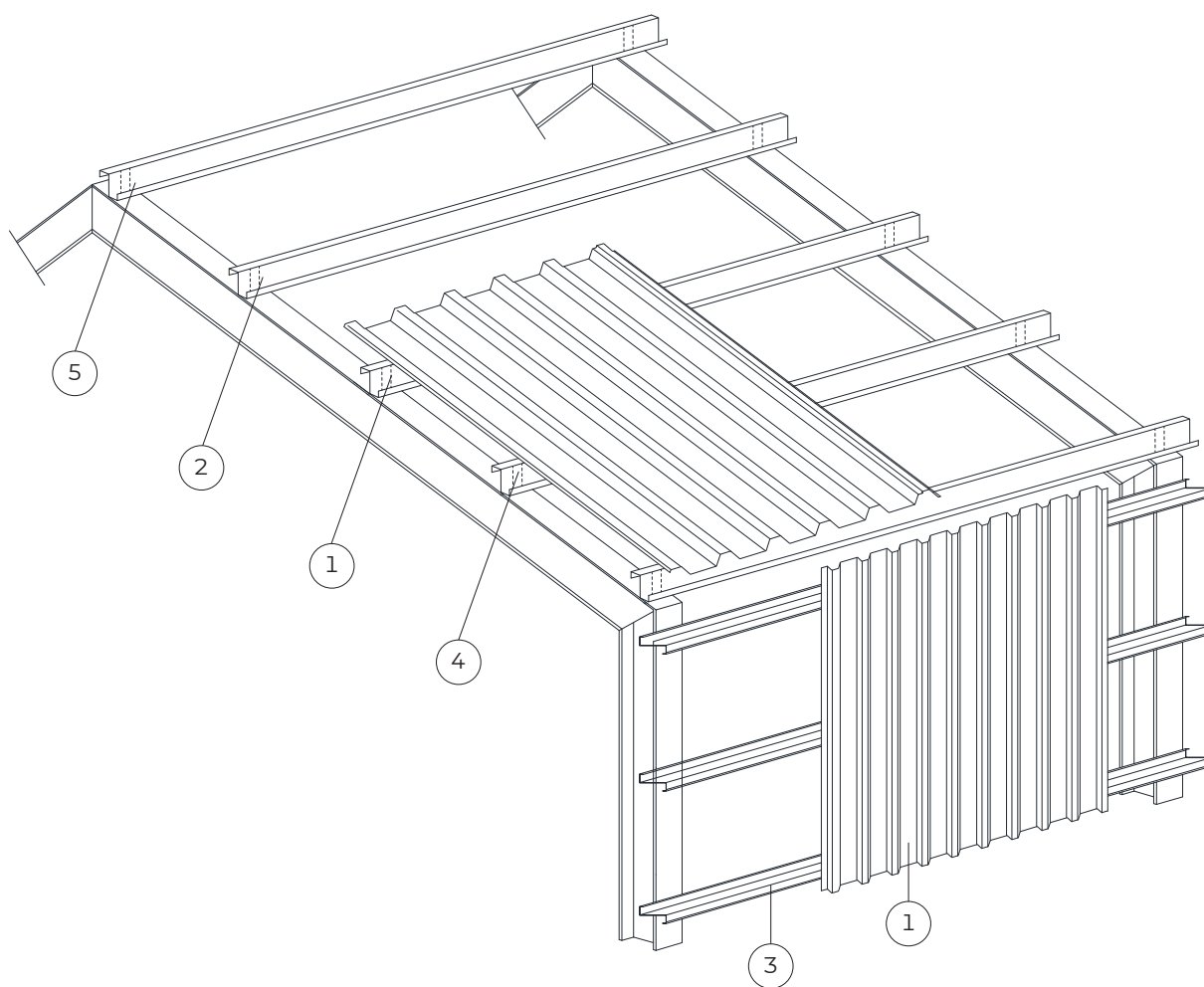
Montagevejledning

DS C- og Z-åse

JANUAR 2026

Monteringsoversigt

På de efterfølgende sider vises vejledning for montering af DS C- og Z-åse på tag og facade.
Nedenstående illustration viser DS C- og Z-åsenes placering på konstruktionerne.



Monteringsoversigt

1. Tag- eller facadebeklædning
2. Z-ås som underlag for tagbeklædning
3. Z-ås som underlag for facadebeklædning
4. Stålspær
5. Åselap

Monteringsprincip, detaljer

Overlæg ved længdesamling af C-åse

C-åse samles ved hjælp af samleprofil, som lægges indeni C-åse og skrues sammen.

Åselængder

Yderfag: $1,1xL + \text{udhæng}$

Mellemfag: L

Samleprofil: $>0,2xL + 150 \text{ mm}$

Overlæg ved længdesamling af Z-åse

Z-åse samles med overlæg og skrues sammen. I enkelte tilfælde indlægges forstærkningsprofiler.

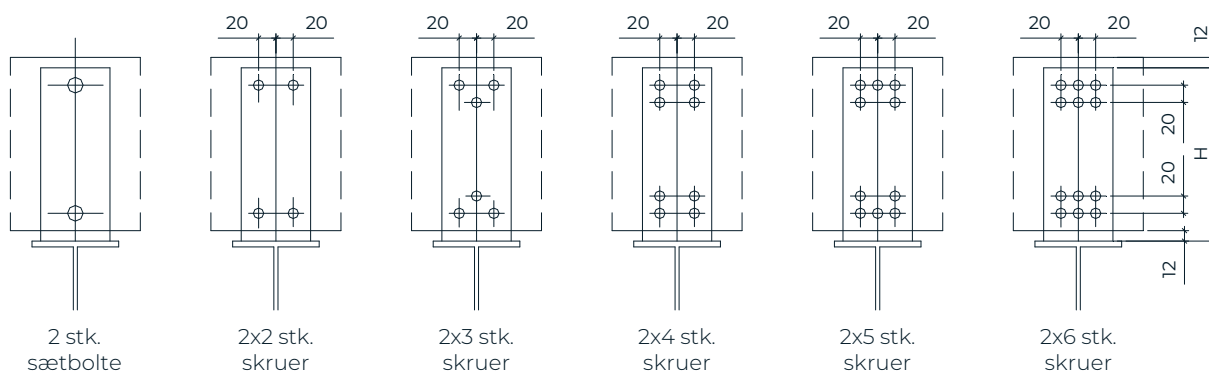
Åselængder

Yderfag: $1,2xL + \text{udhæng}$

Mellemfag: $1,2xL$

Forstærkningsprofil: $0,8xL$

Hul- og skrueplacering i åselapper ved længdesamling af C- og Z-åse

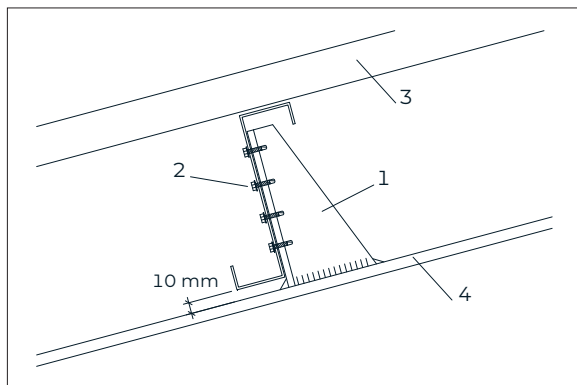


Fastgørelse af åse til åselapper med fri underflange

Nedenstående tabel angiver det anbefalede antal skruer ved fastgørelse til åselapper. Skruer skal placeres som vist på ovenstående figur, der endvidere viser boltehulsplaceringen i åselapper. Antal skruer kan skaleres med forholdet mellem den aktuelle bæreevne pr. fag og den angivne (i tabellen) maksimale bæreevne, dog bør der mindst anvendes 2x2 skruer pr. åselap.

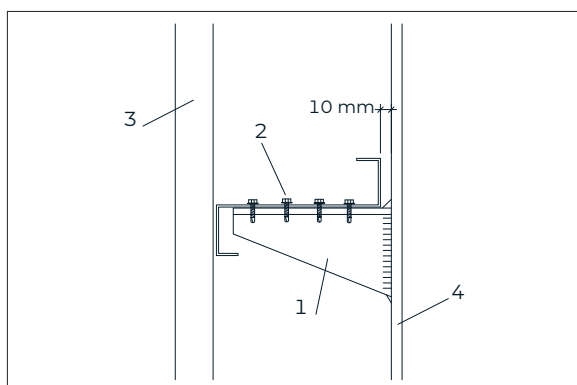
Ås	Z100			Z120			Z150		Z200		Z250	Z300 C300
	1,00	1,50	2,00	1,00	1,50	2,00	1,50	2,00	1,50	2,00	2,00	2,00
Godstykkelse i mm	1,00	1,50	2,00	1,00	1,50	2,00	1,50	2,00	1,50	2,00	2,00	2,00
Max. bæreevne pr. fag qv. ned L (kN)	13,3	16,5	19,7	13,9	18,2	21,9	20,7	24,8	29,6	32,4	37,3	44,6
Max. bæreevne pr. fag qv. op L (kN)	17,4	23,9	29,8	19,9	25,9	33,9	30,0	35,3	37,1	46,8	51,2	59,1
Antal skruer i åselap Ø5,5	2x2	2x3	2x3	2x2	2x3	2x4	2x3	2x3	2x4	2x5	2x5	2x6
Antal skruer i åselap Ø6,3	2x2	2x2	2x3	2x2	2x2	2x3	2x4	2x3	2x3	2x4	2x4	2x5

Monteringsprincip, detaljer



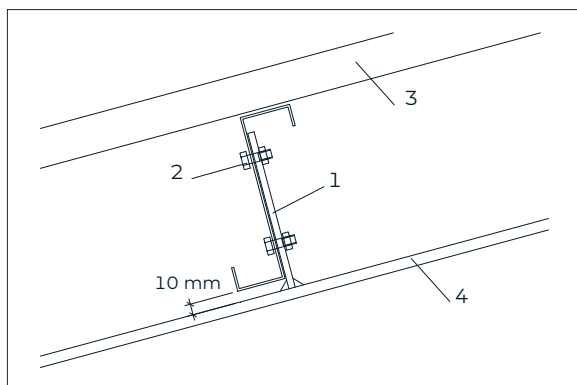
Z-ås monteret på åselap – tag

1. Åselap (ås skal være rettet op mod kip som vist)
2. 5,5 selvboerende skruer
3. Tagplade
4. Stålramme



Z-ås monteret på åselap – væg

1. Åselap
2. 5,5 selvboerende skruer
3. Facadeplade
4. Stålramme

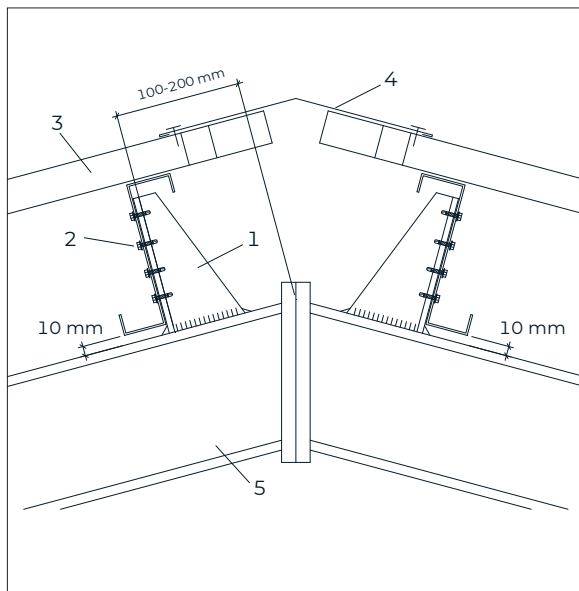


Alternativ boltmontage

Z-ås monteret på åselap – tag

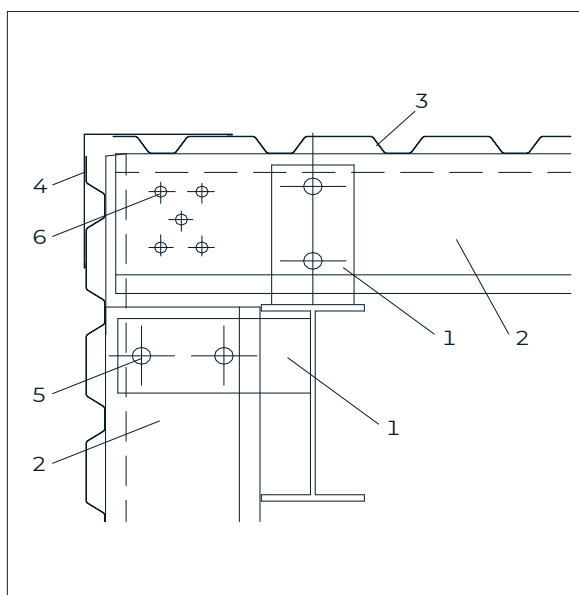
(Facadeåse med bolte efter samme princip)

1. Åselap
2. Min. 2 stk. M12 bolte
(antal afhænger af aktuel belastning)
3. Tagplade
4. Stålramme



Z-ås monteret på åselap – kip

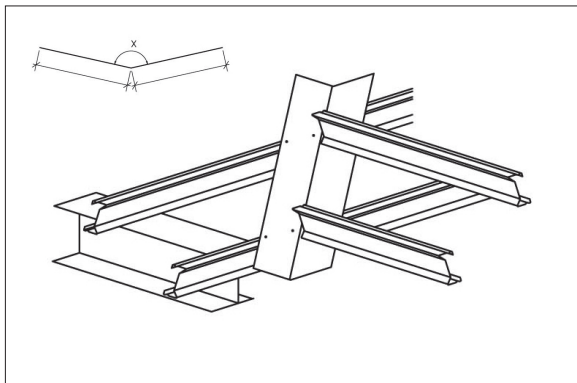
1. Åselap
2. 5,5 selvboende skruer
3. Tagplade
4. Rygning
5. Stålramme



Hjørnesamling

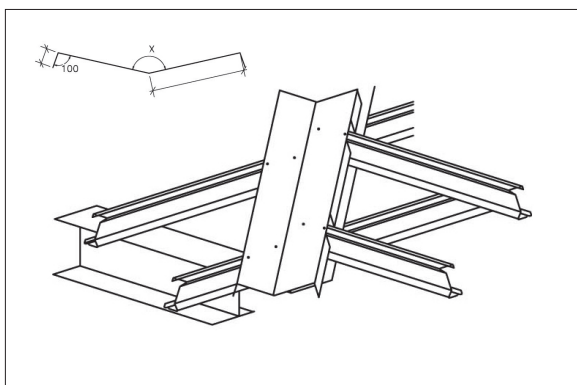
1. Åselap
2. Z-ås
3. Facadeplade
4. Udvendig hjørneinddækning
5. Bolte/skruer
6. 5,5 selvboende skruer

Principmontage af skotrende



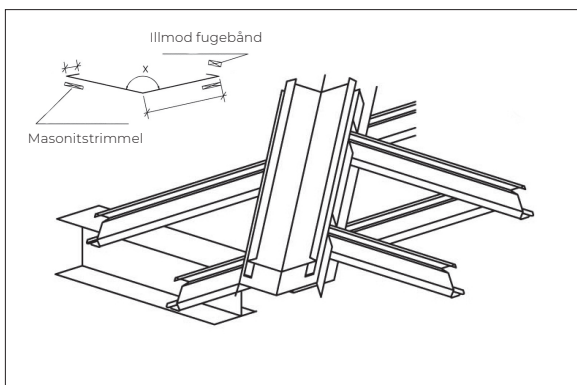
Bærevinkel på hovedbygning

Bærevinkel monteres på hovedbygning ovenpå åsene i en passende vinkel fra sidebygningens taghældning. Tagåsene på sidebygningen lægges ovenpå bærevinklen og fastgøres.



Bærevinkel for skotrende

Bærevinkel for skotrenden monteres ovenpå åsene i en passende vinkel, der skæres ud for åsene i den nedadgående flig, hvorpå den popnattes fast.



Fastgørelse af skotrende

Masonitstrimmel lægges ovenpå bærevinkel, hvorpå skotrenden fastgøres. Illmod fugebånd lægges oven på fligen, hvorpå tagpladen monteres.

Montering generelt

Udveksling til vindue og dør

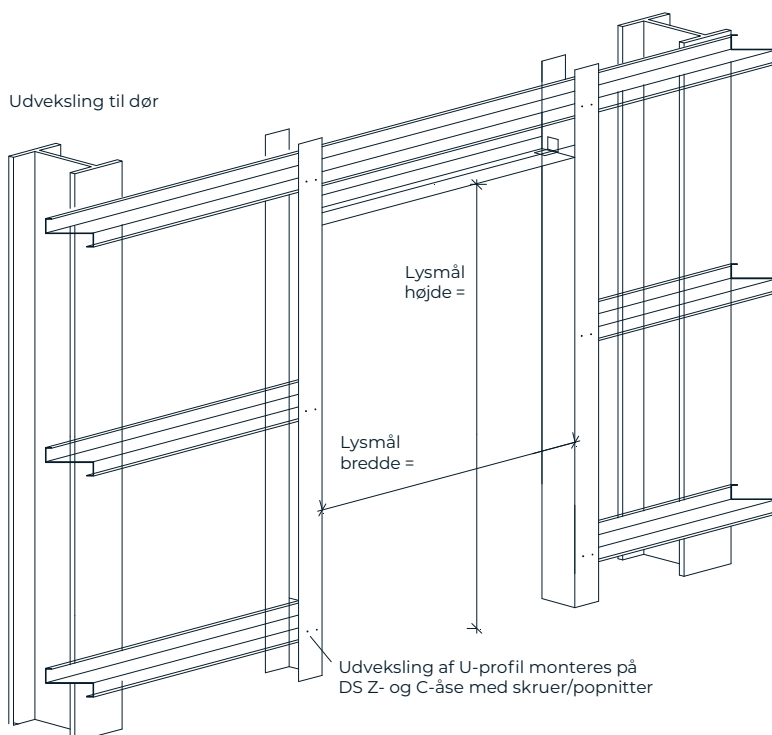
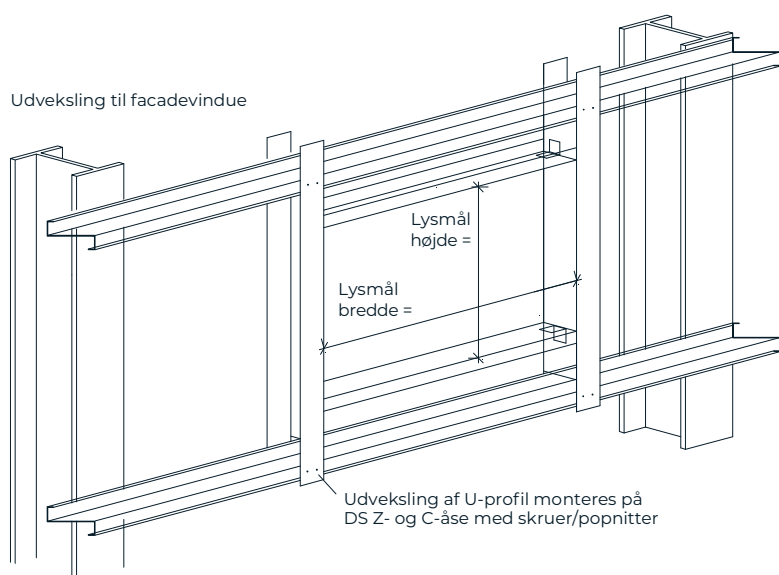
Der kan udveksles til ovenlysvinduer, vinduer og døre med et U-profil mellem DS C- og Z-åsene.

Udvekslinger har et indvendigt mål, der er 1-2 mm større end DS C- og Z-åsene, hvorved de kan fastgøres uden på stålåsene. Se nedenstående illustrationer.

Montering af udvekslinger

U-profilen slidses så meget, at C- og Z-åsene kan gå forbi (afhænger af profilhøjden).

Slidsen kan evt. bukkes ind over stålåsen eller skæres bort.



DS STÅLPROFIL

Andrupvej 9 · DK-9500 Hobro

Tel.: +45 96 57 28 28 · ds@ds-staalprofil.dk

www.ds-staalprofil.dk

